

Схвалено  
рішенням № \_\_\_ від \_\_\_\_\_ 2015 року  
Чернівецької обласної ради \_\_\_\_\_ сесії \_\_\_\_\_ скликання

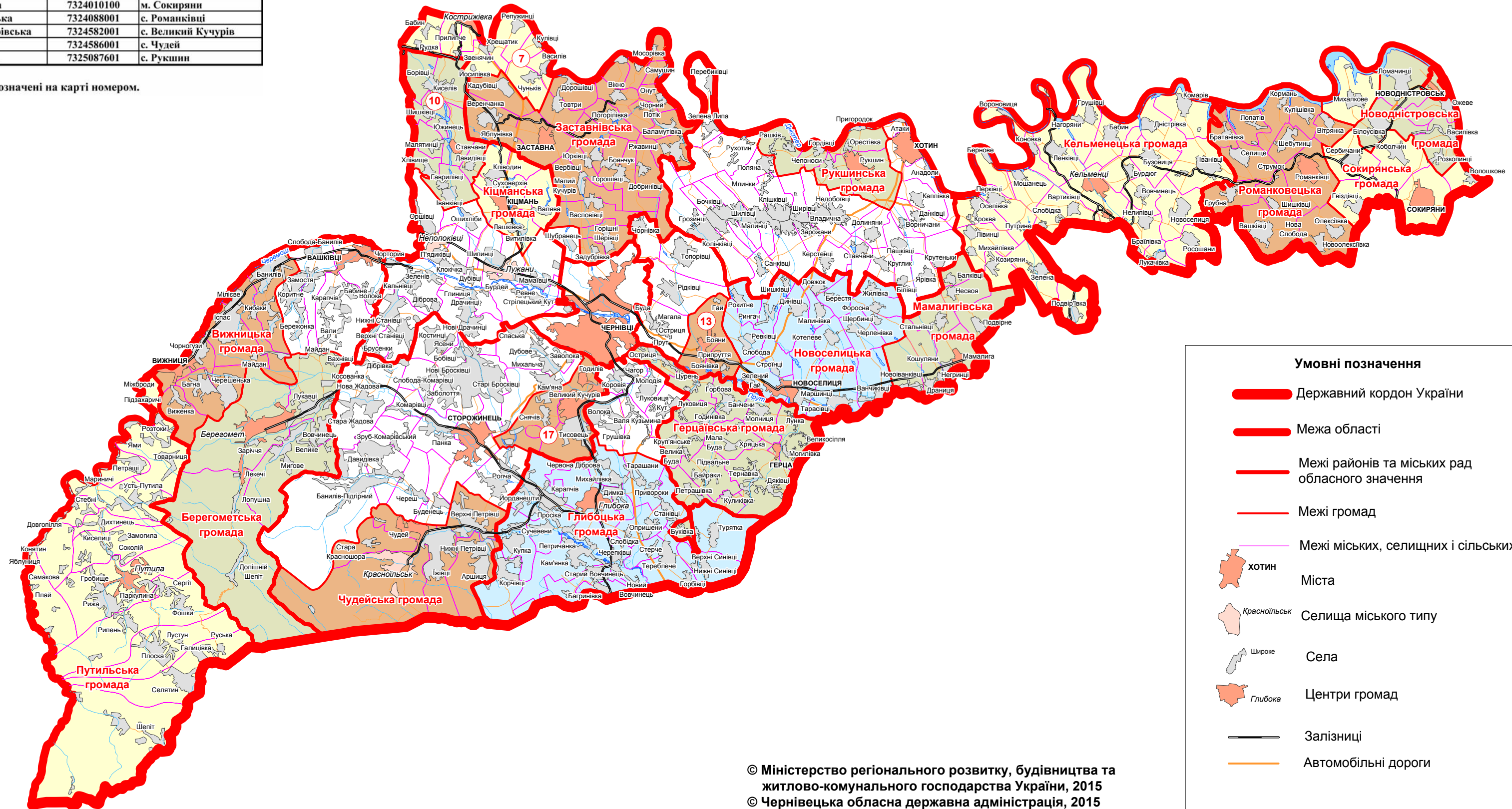
# ЧЕРНІВЕЦЬКА ОБЛАСТЬ

## ПЕРСПЕКТИВНИЙ ПЛАН ФОРМУВАННЯ ТЕРИТОРІЙ ГРОМАД

Затверджено  
розпорядженням Кабінету Міністрів України  
від \_\_\_\_\_ № \_\_\_\_\_

№ з/п	Назва спроможної (об'єднаної) територіальної громади	Код КОАТУУ населеного пункту – адміністративного центру спроможної територіальної громади	Назва населеного пункту – адміністративного центру спроможної територіальної громади
1	Новодністровська	7310600000	м. Новодністровськ
2	Вижницька	7320510100	м. Вижниця
3	Берегометська	7320555300	смт Берегомет
4	Герцаївська	7320710100	м. Герца
5	Глибоцька	7321055100	смт Глибока
6	Заставнівська	7321510100	м. Заставна
7	Кострижівська	7321555400	смт Кострижівка
8	Кельменецька	7322055100	смт Кельменці
9	Кіцманська	7322510100	м. Кіцмань
10	Ставчанська	7322588001	с. Ставчани
11	Новоселицька	7323010100	м. Новоселиця
12	Мамалигівська	7323084301	с. Мамалига
13	Боянівська	7323080801	с. Бояни
14	Путильська	7323555100	смт Путила
15	Сокирянська	7324010100	м. Сокиряни
16	Романковецька	7324088001	с. Романківці
17	Великокучурівська	7324582001	с. Великий Кучурів
18	Чудейська	7324586001	с. Чудей
19	Рукшинська	7325087601	с. Рукшин

Примітка.  
10 Громади, позначені на карті номером.



- Умовні позначення**
- ▬ Державний кордон України
  - ▬ Межа області
  - ▬ Межі районів та міських рад обласного значення
  - ▬ Межі громад
  - ▬ Межі міських, селищних і сільських рад
  - ▬ хотин
  - ▬ Міста
  - ▬ Красноільськ
  - ▬ Селища міського типу
  - ▬ Широке
  - ▬ Села
  - ▬ Глибока
  - ▬ Центри громад
  - ▬ Залізниці
  - ▬ Автомобільні дороги

© Міністерство регіонального розвитку, будівництва та житлово-комунального господарства України, 2015  
© Чернівецька обласна державна адміністрація, 2015  
© Науково-дослідний інститут геодезії і картографії, 2015

Масштаб 1: 500 000